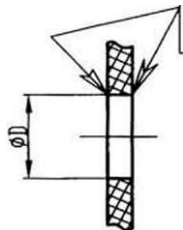


ПРИЛОЖЕНИЕ №1

Инструкция по установке отвода из бака на емкость

Выполнить отверстие.



Удалить ножом "заусенцы" по
кромке отверстия.
Выступание не допускается.

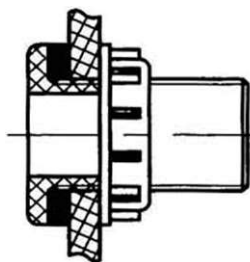
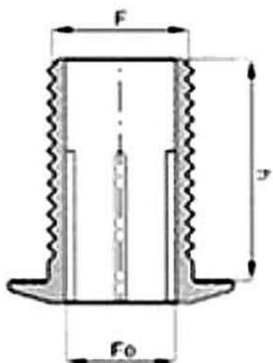
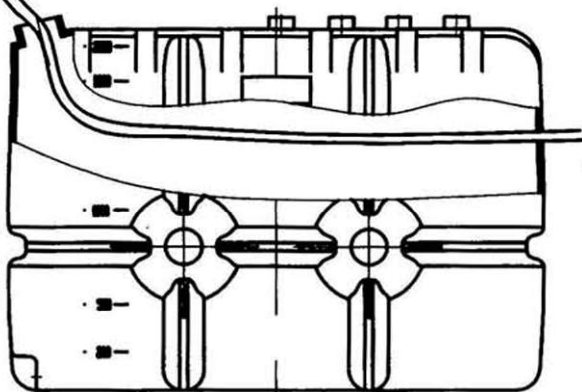
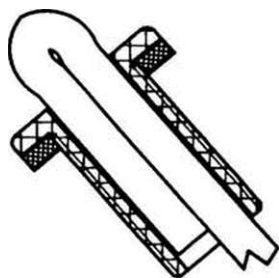


Отверстие выполняется перовым или пустотелым сверлом для дерева. Диаметр отверстия в соответствии с диаметром резьбы детали см. таблицу. Отверстие должно быть расположено на плоском участке емкости и размер этого участка должен быть не меньше диаметра фланца "отвода". После выполнения отверстия обязательно необходимо срезать "заусенцы", образовавшиеся при сверлении по кромке отверстия.

*Гидравлическая арматура на емкости
220 л установленная с помощью
комплектующих "отвод из бака"*



Отвод	Резьба	Диаметр Дмм
220029В	1/2"	22
220039В	3/4"	27. и 28
220049В	1"	34...35
220059В	1 1/4"	42...43
220069В	1 1/2"	48...49
220079В	2"	60...61
220080	2 1/2"	75...76



Через отверстие и заливную горловину протасать шланг или гибкий трос. На конце шланга, со стороны горловины, закрепить отвод так, чтобы шланг можно было вытащить из отвода с небольшим усилием. На отводе должно быть установлено уплотнительное кольцо. Материал уплотнительного кольца выбирается с учетом свойств хранимой жидкости.

Отвод закрепить с помощью гайки. От проворачивания, при затяжке гайки, отвод можно фиксировать пластиной за выступы внутри отвода. Далее на отвод можно устанавливать другие детали. При установке резьбу уплотнять с помощью ленты ФУМ, детали (ниппели с накидной гайкой), которые имеют уплотнительные кольца, уплотнять лентой ФУМ не требуется.

адрес: Лен. обл. г. Кингисепп ул. Дорожников д.38
тел.: +7(921)899-16-18, +7(911)995-80-96

e-mail: tara047@mail.ru; <http://tara.k-pp.ru>